

## SUJETHOR TC 3-5 RPE Negro C/Clavo 3/4



## LÍNEA DE FIJACIÓN



## SUJETHOR TC 3-5 RPE Negro c/Clavo 3/4

### Descripción

- Grapas con clavo integrado para sujetar conductores redondos a muros o techos en interiores y exteriores
- Flexible
- Se instala directamente al muro por medio de clavo: Fijación con clavo cal. 14 (2 mm) de  $\varnothing$  x 3/4" (19 mm) de largo
- Negro UV

### Propiedades del Producto

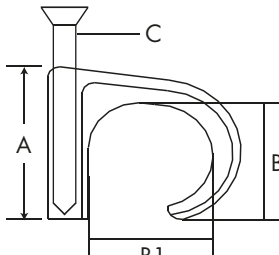
- Resistencia a la corrosión, humedad y climas extremos
- Temperatura de operación: -50°C a +80°C (-58°F a 176°F)
- Dureza del clavo 48 HRc TOL. -1 HRc Galvanizado Electrolítico ASTM-B-633

### Solución/Mercado

 Hogar	 Oficina	 Industria	 Comercial
 Hospital	 Hotel		

### Materiales

- Grapa: Polietileno.
- Clavo de acero galvanizado, resistente a la oxidación

PLANO APOYO	PARÁMETROS	TC 3-5 R
	A	5.5 mm (0.217")
	B	3.9 mm (0.153")
	B1	2.7 mm (0.106")
	C	19 X 2 mm (3/4 x 5/64")
	CALIBRE DE CABLE	14 AWG



ISO 9001-2015

**THORMEX, S.A. DE C.V.**

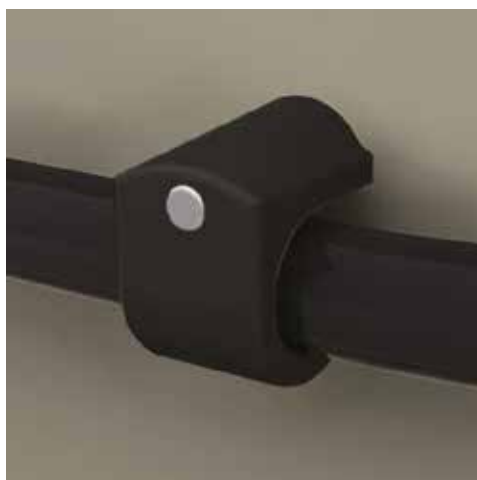
Bld. Manuel Ávila Camacho 2900-701, Fracc. Los Pirules, Tlalnepantla,  
Edo. de México, C.P. 54040 • Tel: (01-55) 5379-67-47 Área comercial:  
EXT 104, 105, 119, 120 y 128 • info@thorsmex.mx

[www.thorsmex.mx](http://www.thorsmex.mx)



Descripción	Código	Código de Barras	Presentación	Color	Dimensiones
Sujethor TC 3-5 RPE Negro c /Clavo 3/4	3101-01400	7501509900332	Bolsa con 100 piezas	Negro	H 5 mm (0.197") x W 8 mm (0.315")

## APLICACIÓN



**ISO 9001-2015**